

# **APPENDICE A**

1. POPOLAZIONE E CAMPIONE
2. IL QUESTIONARIO
3. I RISULTATI DELL'INDAGINE

## 1. Popolazione e Campione

La popolazione oggetto dell'indagine è costituita dai "soci accademici" della Società Italiana di Statistica ed appartenenti ai settori scientifico-disciplinari dal SECS-S01 al SECS-S06. L'entità della popolazione si riferisce al maggio del 2009.

La popolazione è stata ripartita in tre strati in base al ruolo, come riportato nella seguente Tabella 1.

**Tabella1.** Composizione della popolazione

<b>Ruolo</b>	<b>Numerosità</b>	<b>%</b>
Professore ordinario	266	41
Professore associato	203	32
Ricercatore	171	27
<b>Totale</b>	<b>640</b>	<b>100</b>

E' stato estratto un campione casuale stratificato con allocazione proporzionale di 256 soci, le composizioni del campione estratto e dei rispondenti sono riportate nella Tabella 2

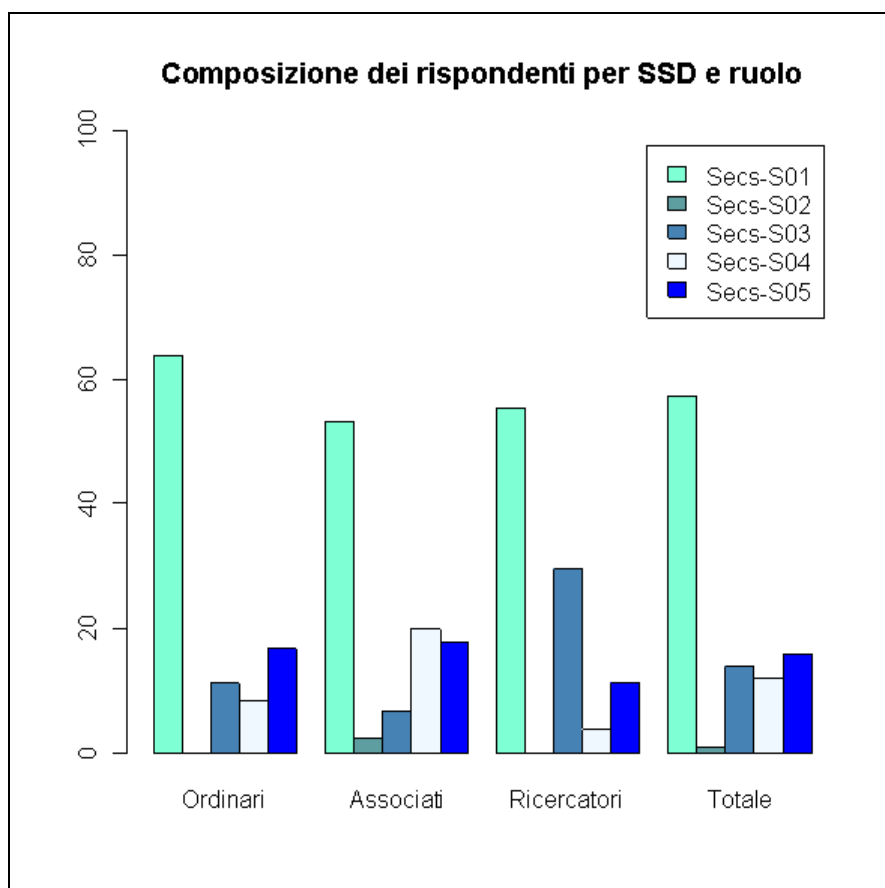
**Tabella 2.** Composizione del campione estratto e dei rispondenti

<b>Ruolo</b>	<b>n. camp. estratto</b>	<b>n. rispondenti</b>
Professore ordinario	101	27
Professore associato	82	42
Ricercatore	73	26
<b>Totale</b>	<b>256</b>	<b>95</b>

Le caratteristiche dei rispondenti per settore scientifico disciplinare, facoltà ed età sono riportate nelle seguenti tabelle.

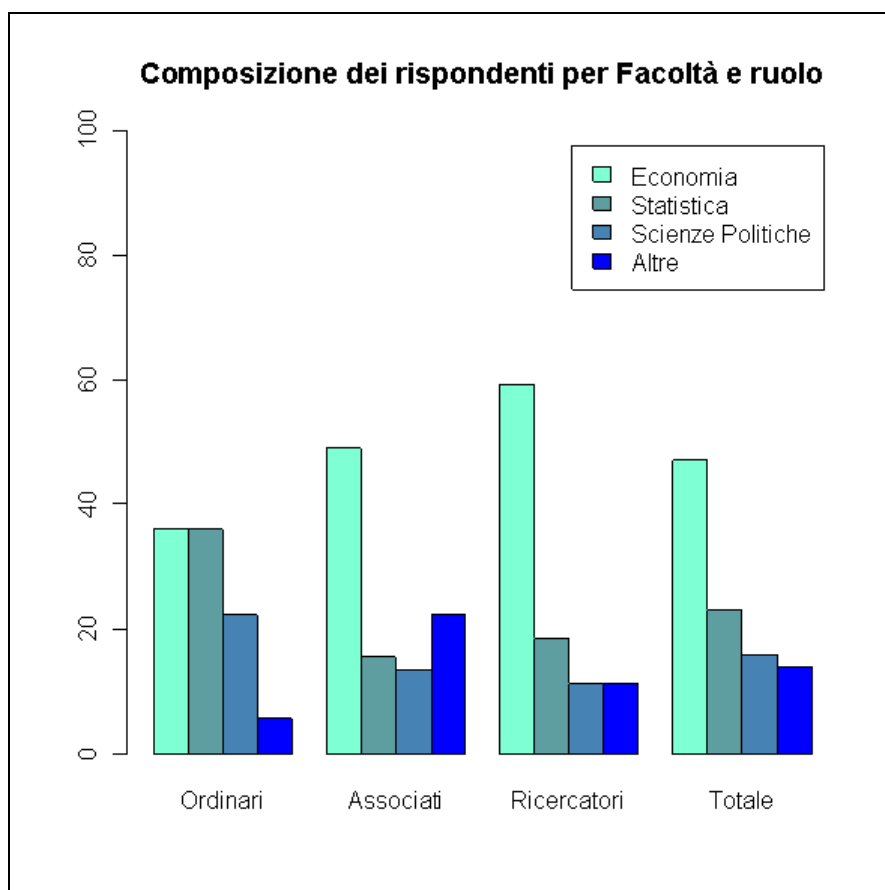
**Tabella 3 – Composizione dei rispondenti per SSD e ruolo (%)**

SSD	Ruolo			Totale complessivo
	Professore ordinario	Professore associato	Ricercatore	
SECS-S01	63,9	53,3	55,6	57,4
SECS-S02	0,0	2,2	0,0	0,9
SECS-S03	11,1	6,7	29,6	13,9
SECS-S04	8,3	20,0	3,7	12,0
SECS-S05	16,7	17,8	11,1	15,7
Totale complessivo	100,0	100,0	100,0	100,0



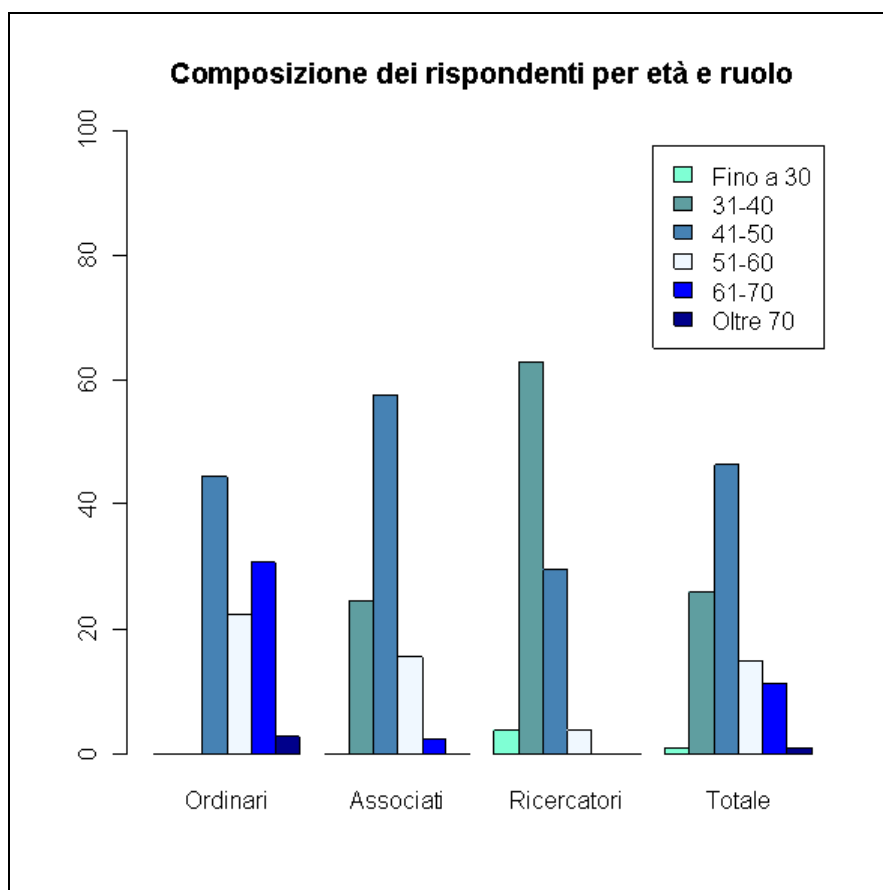
**Tabella 4** – Composizione dei rispondenti per facoltà di appartenenza e ruolo (%)

Facoltà	Ruolo			Totale complessivo
	Professore ordinario	Professore associato	Ricercatore	
Economia	36,1	48,9	59,3	47,2
Statistica	36,1	15,6	18,5	23,1
Scienze Politiche	22,2	13,3	11,1	15,7
Altre	5,6	22,2	11,1	13,9
Totale complessivo	100,0	100,0	100,0	100,0



**Tabella 5** – Composizione dei rispondenti per età e ruolo (%)

Età	Ruolo			Totale complessivo
	Professore ordinario	Professore associato	Ricercatore	
Fino a 30	0,0	0,0	3,7	0,9
31-40	0,0	24,4	63,0	25,9
41-50	44,4	57,8	29,6	46,3
51-60	22,2	15,6	3,7	14,8
61-70	30,6	2,2	0,0	11,1
Oltre 70	2,8	0,0	0,0	0,9
Totale complessivo	100,0	100,0	100,0	100,0



## 2. Il questionario

Il questionario è stato inviato ai soci estratti per e-mail, tramite il software LimeSurvey, versione 1.87. La rilevazione è avvenuta nel mese di febbraio 2010.

Il questionario si articola in 5 sezioni: le sezioni 1, 2, 3 riportano rispettivamente le attività che caratterizzano l'area 1.1- *Attività scientifica di pubblicazione*; l'area 2.1- *Partecipazione e/o organizzazione di gruppi di ricerca e/o convegni* e l'area 2.2- *Attività editoriale e di aggiornamento*. Per ciascuna di queste tre aree è stata individuata l'attività più importante, alla quale è stato a priori assegnato il punteggio massimo pari a 100. L'intervistato doveva assegnare punteggi da 0 a 100 alle altre attività elencate.

Nella sezione 4 l'intervistato doveva indicare con una percentuale l'importanza tra le aree 1 e 2, infine nella sezione 5 doveva indicare con una percentuale l'importanza tra le due sotto aree 2.1 e 2.2.

Le domande del questionario sono riportate nelle tabelle 6-10.

**Tabella 6.** Sezione 1 del questionario

Premessa alla sezione	Note alla sezione	Domande specifiche	Id.
<p><b>A1.1: Attività scientifica di pubblicazione</b></p> <p>Le riviste di fascia A (*) sono le più prestigiose e ad esse è assegnato un punteggio pari a 100. Assegna un punteggio percentuale ad ogni altra tipologia di pubblicazione sotto elencata al fine di misurare il suo valore rispetto alle riviste di fascia A.</p>	<p>Riviste di fascia A (*): Sono le riviste ritenute eccellenti dalla maggioranza dei ricercatori italiani eccellenti.</p> <p>Riviste di fascia B (*): Sono le riviste considerate, nella personale classifica di qualità, buone e che idealmente occupano il 30% superiore di tale classifica, escludendo quelle di fascia A.</p> <p>Riviste di fascia C (*): Per la fascia C si considerino tutte le riviste che non sono nelle fasce A e B ma comunque referate.</p> <p>Per volumi collettanei si intendono le raccolte di articoli che riguardano un particolare argomento scientifico relativo ai SSD da SECS-S/01 a SECS-S/05 scritti da più di tre autori.</p> <p>Per monografie si intendono i lavori di carattere non didattico che riguardano un particolare argomento scientifico relativo ai SSD da SECS-S/01 a SECS-S/05, scritte al più da tre autori.</p> <p>Monografie e Volumi collettanei di fascia A sono pubblicate dalle seguenti case editrici internazionali (escludendo le corrispondenti branche italiane delle stesse): Academic Press, Cambridge University Press, Chapman &amp; Hall, Elsevier, McGraw-Hill, Oxford University Press, Pearson Prentice Hall, Sage, Springer, Wiley.</p> <p>Monografie e Volumi collettanei di fascia B hanno subito un procedimento di revisione da parte dell'editore.</p>	Assegna un punteggio da 0 a 100 alla rilevanza degli articoli su riviste a carattere scientifico - fascia B (*)	D1a
		Assegna un punteggio da 0 a 100 alla rilevanza degli articoli su riviste a carattere scientifico - fascia C (*)	D1b
		Assegna un punteggio da 0 a 100 alla rilevanza dei volumi collettanei di fascia A	D1c
		Assegna un punteggio da 0 a 100 alla rilevanza dei volumi collettanei di fascia B	D1d
		Assegna un punteggio da 0 a 100 alla rilevanza delle monografie di fascia A	D1e
		Assegna un punteggio da 0 a 100 alla rilevanza delle monografie di fascia B	D1f
		Assegna un punteggio da 0 a 100 alla rilevanza Quaderno di dipartimento (working paper che compare in un sito di dipartimento)	D1g
		Comunicazione a convegno (abstract 2-4 pagine)	D1h

**Tabella 7.** Sezione 2 del questionario

Premessa alla sezione	Note alla sezione	Domande specifiche	Id.
<p><b>A2.1 : Partecipazione e/o organizzazione di gruppi di ricerca e/o convegni.</b></p> <p>L'attività di coordinatore di gruppo di ricerca (PRIN, FIRB, FSE e simili) è la più prestigiosa ed essa è assegnato un punteggio pari a 100. Assegna un punteggio percentuale ad ogni altra tipologia di attività svolta sotto elencata al fine di valutare il suo valore rispetto all'attività di coordinatore di gruppi di ricerca finanziati (è possibile assegnare punteggi uguali).</p>		Assegna un punteggio da 0 a 100 alla rilevanza della partecipazione gruppi di ricerca finanziati (non coordinatore)	D2a
		Assegna un punteggio da 0 a 100 alla rilevanza dell'attività di presidente Comitato Scientifico di convegno	D2b
		Assegna un punteggio da 0 a 100 alla rilevanza dell'attività di componente Comitato Scientifico di convegno (non presidente)	D2c
		Assegna un punteggio da 0 a 100 alla rilevanza dell'attività di relatore a convegni, seminari, workshop	D2d

**Tabella 8.** Sezione 3 del questionario

Premessa alla sezione	Note alla sezione	Domande specifiche	Id.
<p><b>A2.2: Attività editoriale e di aggiornamento (visiting).</b></p> <p>L'attività di Editor o co-editor di riviste scientifiche è la più prestigiosa e ad essa è assegnato un punteggio pari a 100. Assegna un punteggio percentuale ad ogni altra tipologia di attività svolta sotto elencata al fine di valutare il suo valore rispetto all'attività di editor o co-editor (è possibile assegnare punteggi uguali).</p>		Assegna un punteggio da 0 a 100 alla rilevanza dell'attività di componente Editorial board di rivista scientifica	D3a
		Assegna un punteggio da 0 a 100 alla rilevanza dell'attività di revisore per riviste scientifiche	D3b
		Assegna un punteggio da 0 a 100 alla rilevanza dell'attività di curatore di volume/i e collana/e	D3c
		Assegna un punteggio da 0 a 100 alla rilevanza dell'attività di supervisore tesi di dottorato	D3d
		Assegna un punteggio da 0 a 100 alla rilevanza dell'attività di visiting presso altra istituzione straniera	D3e

**Tabella 9.** Sezione 4 del questionario

Premessa alla sezione	Note alla sezione	Domande specifiche	Id.
<p><b>A3.1: Assegna una percentuale di "importanza" alle due aree di attività scientifica sotto elencate.</b></p>	<p>Il totale delle voci deve essere uguale a 100</p>	Pubblicazione	D4a
		Organizzazione	D4b

**Tabella 10.** Sezione 5 del questionario

Premessa alla sezione	Note alla sezione	Domande specifiche	Id.
<p><b>A3.2: Distribuisci la percentuale che hai assegnato all'area Organizzazione tra le due sotto-aree</b></p>	<p>Il totale delle voci deve essere uguale a 100</p>	Partecipazione e/o organizzazione di gruppi di ricerca e/o convegni	D5a
		Attività editoriale e di aggiornamento (visiting)	D5b

### 3. I risultati dell'indagine

I punteggi medi delle risposte alle singole domande del questionario per le 5 sezioni del questionario sono riportati nelle seguenti Tabelle (11-14).

**Tabella 11** – Risultati dell'indagine: Sezione A1 (pubblicazioni)

Tipologia di attività	Punteggio medio	CV
Articoli su riviste a carattere scientifico – fascia A	100 <sup>1</sup>	-
Articoli su riviste a carattere scientifico – fascia B	73,9	0,26
Articoli su riviste a carattere scientifico – fascia C	52,5	0,46
Volumi collettanei – fascia A	63,2	0,44
Volumi collettanei – fascia B	45,8	0,57
Monografie – fascia A	71,4	0,40
Monografie – fascia B	51,2	0,51
Quaderni di dipartimento (WP su un sito di dipartimento)	20,3	0,96
Comunicazioni a convegno (abstract di 2-4 pagine)	23,5	0,98

<sup>1</sup> È il punteggio di riferimento.

**Tabella 12** – Risultati dell'indagine: Sezione A2.1 (organizzazione della ricerca)

Tipologia di attività	Punteggio medio	CV
Coordinatore gruppo di ricerca	100 <sup>1</sup>	-
Partecipazione gruppo di ricerca (non coordinatore)	53,0	0,48
Presidente di comitato scientifico di convegno	53,2	0,51
Componente di comitato scientifico di convegno (non presidente)	38,6	0,63
Relatore a convegni, seminari, workshop	42,0	0,63

<sup>1</sup> È il punteggio di riferimento.

**Tabella 13** – Risultati dell'indagine: Sezione A2.2 (attività editoriale e di aggiornamento - visiting)

Tipologia di attività	Punteggio medio	CV
Editor o co-editor di riviste scientifiche	100 <sup>1</sup>	-
Componente di editorial board di rivista scientifica	59,2	0,43
Revisore per riviste scientifiche	50,8	0,48
Curatore di volume/i e collana/e	46,4	0,57
Supervisore di tesi di dottorato	41,9	0,58
Visiting presso altra istituzione straniera	42,6	0,64

<sup>1</sup> È il punteggio di riferimento.

**Tabella 14**– Risultati dell'indagine: attribuzioni percentuali dell'importanza delle aree (Sezioni A3.1 e A3.2)

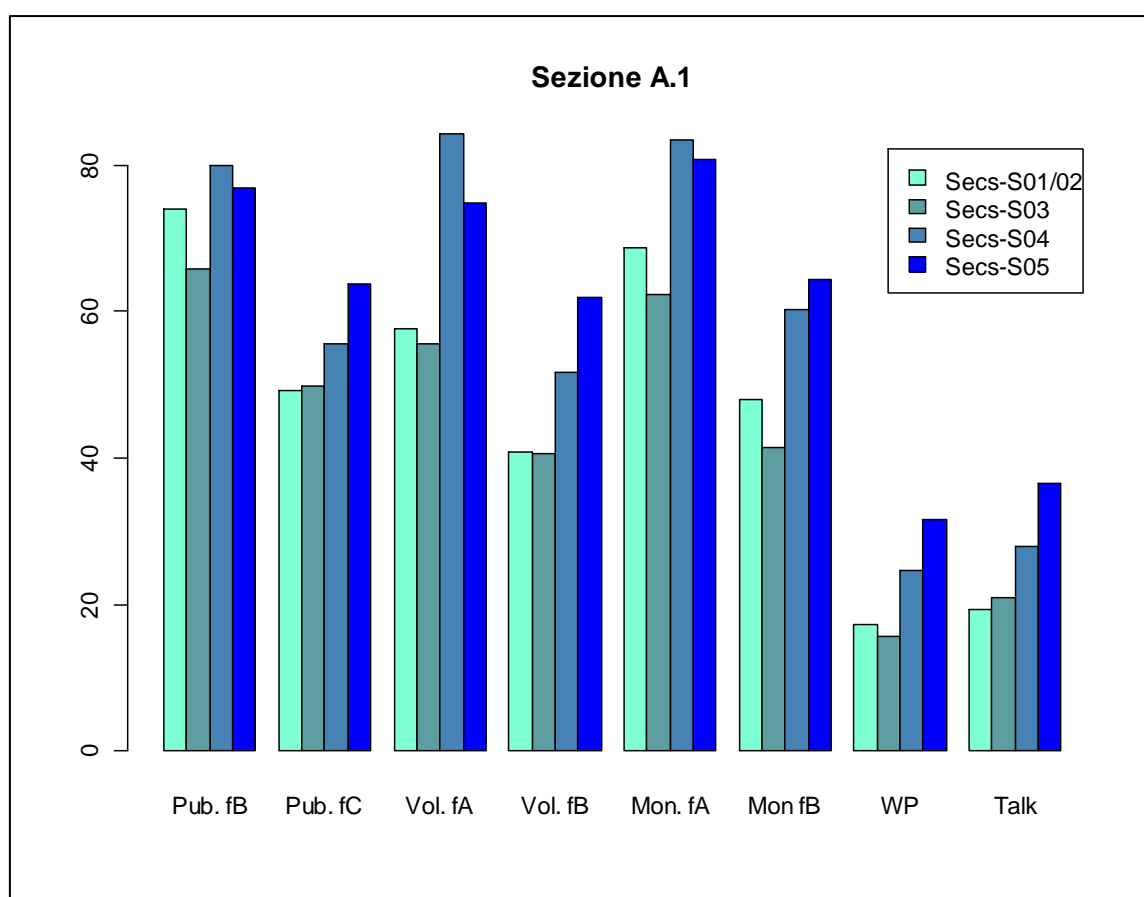
Aree	Punteggio medio	CV
Pubblicazioni (Sezione A1)	69,1	0,17
Organizzazione (Sezione A2)	30,9	0,37
<b>Sottoaree dell'area 2:</b>		
Organizzazione gruppi di ricerca e convegni (Sezione A2.1)	55,2	0,23
Attività editoriale e di aggiornamento (Sezione A2.2)	44,8	0,28



Nelle tabelle 15-18 sono riportati i punteggi medi distinti per i cinque settori scientifico-disciplinari (il settore scientifico disciplinare SECS-S02 è stato accorpato al settore scientifico disciplinare SECS-S01 perché la sua consistenza numerica nel campione è risultata molto bassa), mentre nelle successive tabelle 19-22 quelli distinti per ruolo professionale<sup>1</sup>.

**Tabella 15 – Punteggi medi delle risposte per SSD – Sezione A1**

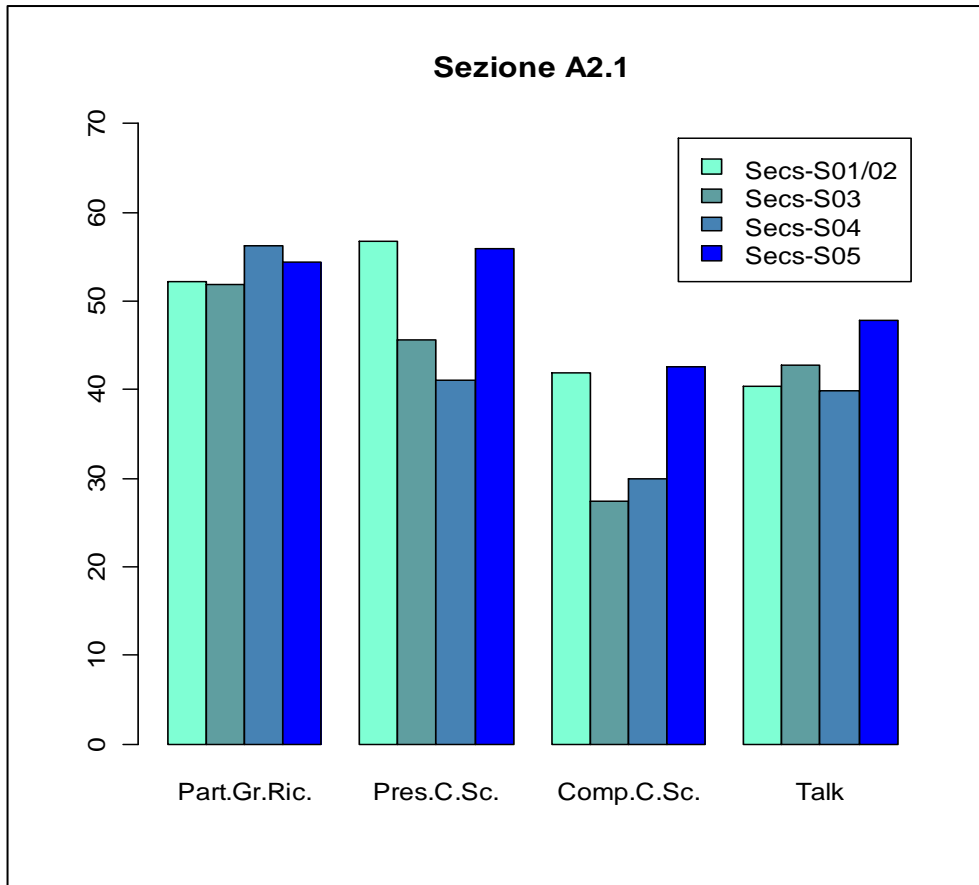
Tip. di attività	Articoli su riviste a carattere scientifico – fascia B	Articoli su riviste a carattere scientifico – fascia C	Volumi collettanei – fascia A	Volumi collettanei – fascia B	Monografie – fascia A	Monografie – fascia B	Quaderni di dipartimento (WP su un sito di dipartimento)	Comunicazioni a convegno (abstract di 2-4 pagine)
SSD								
SECS-S01/S02	74,0	49,2	57,7	40,9	68,7	48,0	17,2	19,3
SECS-S03	65,9	49,9	55,6	40,7	62,4	41,5	15,6	20,9
SECS-S04	80,0	55,6	84,2	51,6	83,4	60,3	24,6	28,0
SECS-S05	76,8	63,8	74,8	62	80,8	64,4	31,6	36,5



<sup>1</sup> Le denominazioni delle tipologie di attività sono state abbreviate nelle figure per esigenze di spazio nel modo seguente: “Articoli su riviste a carattere scientifico – fascia B”: “Pub.fB”; “Articoli su riviste a carattere scientifico – fascia C”: “Pub.fB”; “Volumi collettanei – fascia A”: “Vol.fA”; “Volumi collettanei – fascia B”: “Vol.fB”; “Monografie – fascia A”: “Mon. fA”; “Monografie – fascia B”: “Mon. fB”; “Quaderni di dipartimento”: “WP”; “Comunicazioni a convegno”: “Talk”; “Partecipazione gruppo di ricerca (non coordinatore)”: “Part.Gr.Ric.”; “Presidente di comitato scientifico di convegno”: “Pres. C.Sc.”; “Componente di comitato scientifico di convegno (non presidente)”: “Comp.C.Sc.”; “Relatore a convegni, seminari, workshop”: “Talk”; “Componente di editorial board di rivista scientifica”: “Comp.EB”; “Revisore per riviste scientifiche”: “Referee”; “Curatore di volume/i e collana/e”: “Cur.Vol.”; “Supervisore di tesi di dottorato”: “Supervisor”; “Visiting presso altra istituzione straniera”: “Visiting”.

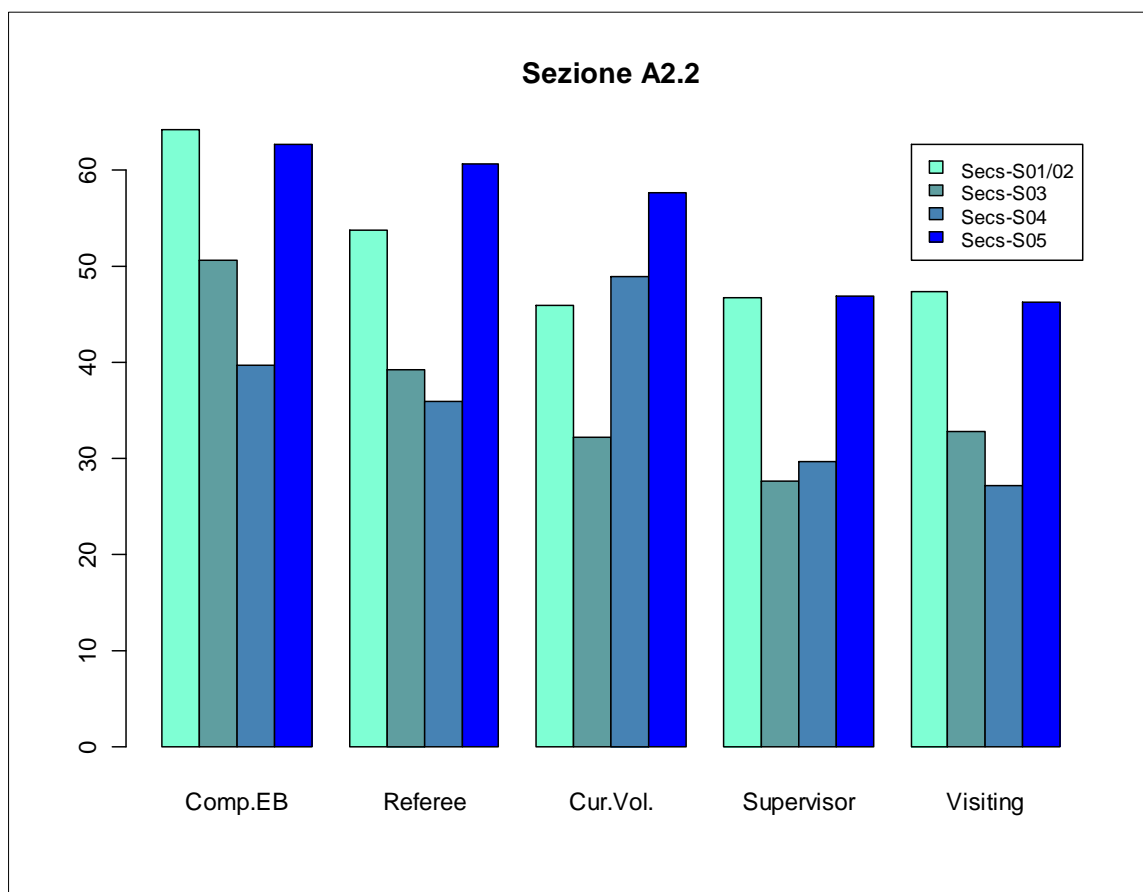
**Tabella 16** – Punteggi medi delle risposte per SSD – Sezione A2.1

Tip. di attività SSD	Partecipazione gruppo di ricerca (non coordinatore)	Presidente di comitato scientifico di convegno	Componente di comitato scientifico di convegno (non presidente)	Relatore a convegni, seminari, workshop
SECS-S01/S02	52,1	56,7	41,9	40,4
SECS-S03	51,9	45,6	27,4	42,7
SECS-S04	56,3	41,0	30,0	39,9
SECS-S05	54,3	55,9	42,5	47,8



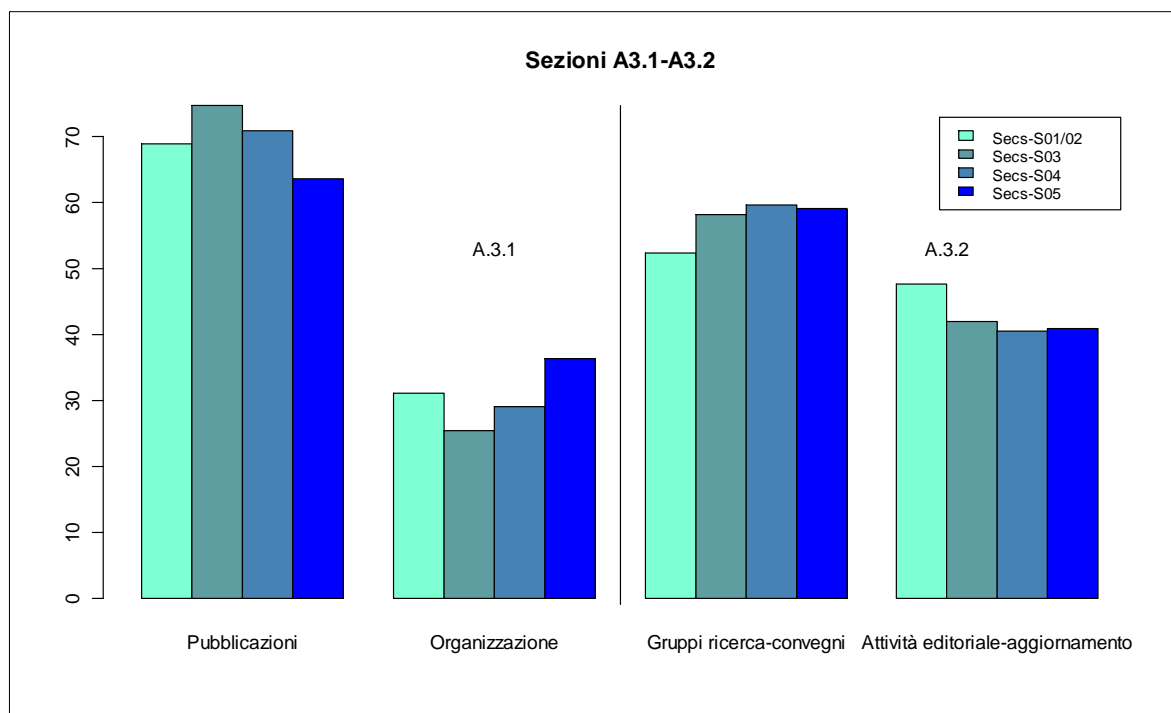
**Tabella 17 – Punteggi medi delle risposte per SSD – Sezione A2.2**

Tip. di attività	Componente di editorial board di rivista scientifica	Revisore per riviste scientifiche	Curatore di volume/i e collana/e	Supervisore di tesi di dottorato	Visiting presso altra istituzione straniera
<b>SSD</b>					
SECS-S01/S02	64,2	53,8	46,0	46,7	47,4
SECS-S03	50,7	39,2	32,2	27,7	32,8
SECS-S04	39,8	36,0	48,9	29,7	27,3
SECS-S05	62,6	60,6	57,6	46,9	46,3



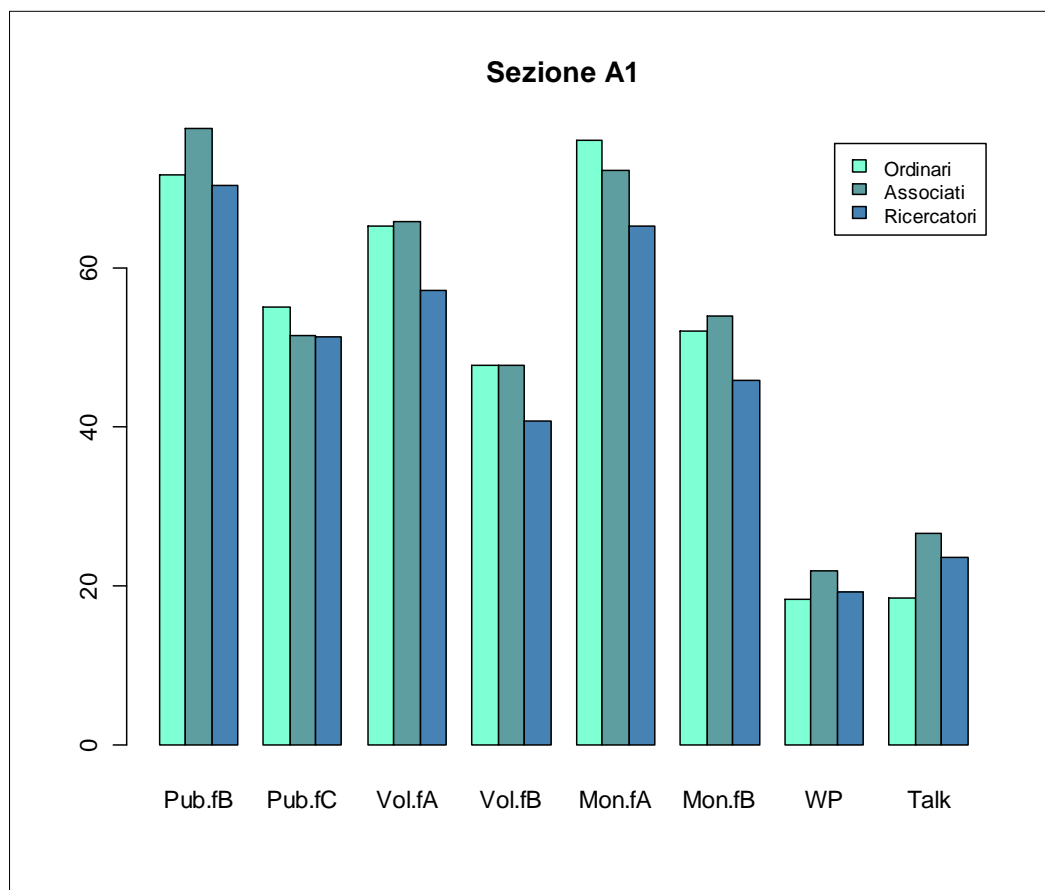
**Tabella 18 – Punteggi medi delle risposte per SSD – Sezioni A3.1 e A3.2**

SSD	Tip. di attività	Pubblicazioni (Sezione A1)	Organizzazione (Sezione A2)	Organizzazione gruppi di ricerca e convegni (Sezione A2.1)	Attività editoriale e di aggiornamento (Sezione A2.2)
SECS-S01/S02		68,9	31,1	52,3	47,7
SECS-S03		74,6	25,4	58,1	41,9
SECS-S04		70,9	29,1	59,5	40,5
SECS-S05		63,6	36,4	59,1	40,9



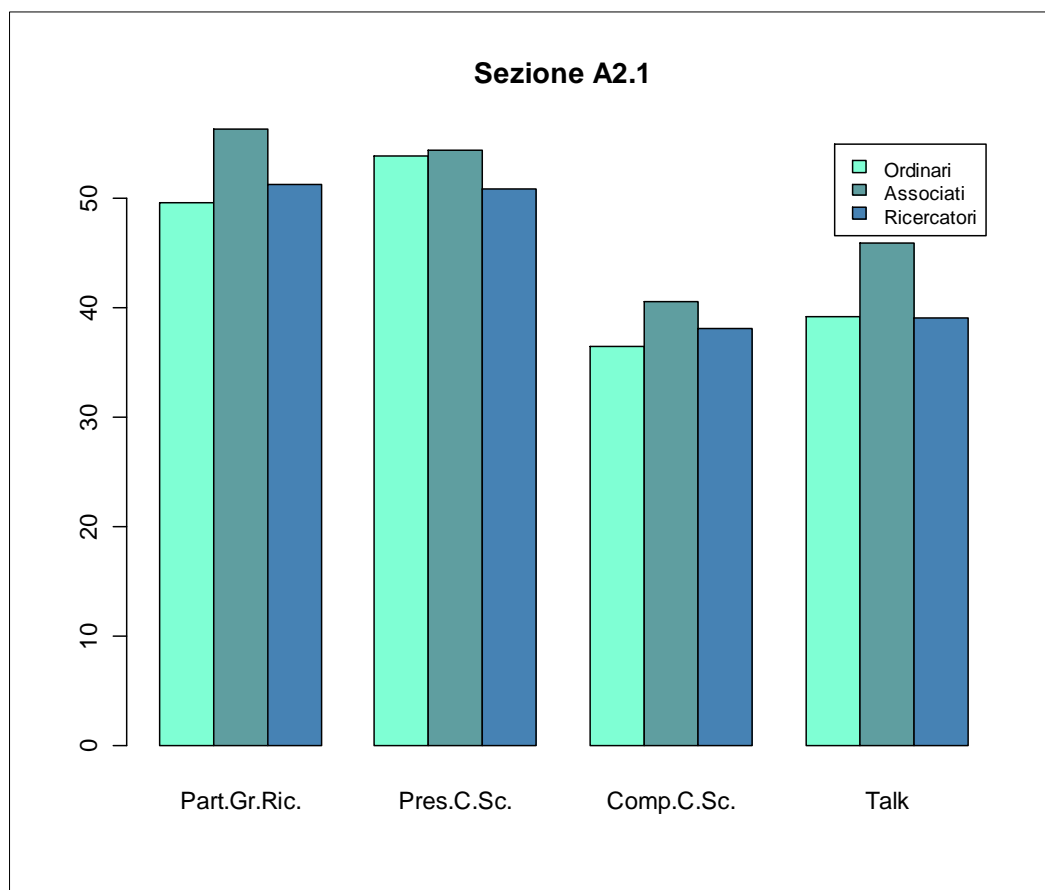
**Tabella 19** – Punteggi medi delle risposte per ruolo – Sezione A1

Tip. di attività	Articoli su riviste a carattere scientifico – fascia B	Articoli su riviste a carattere scientifico – fascia C	Volumi collettanei – fascia A	Volumi collettanei – fascia B	Monografie – fascia A	Monografie – fascia B	Quaderni di dipartimento (WP su un sito di dipartimento)	Comunicazioni a convegno (abstract di 2-4 pagine)
Ruolo								
Prof. Ordinario	71,7	55,2	65,3	47,8	76,1	52,1	18,4	18,6
Prof. Associato	77,5	51,6	65,9	47,7	72,3	53,9	22,0	26,6
Ricercatore	70,3	51,4	57,2	40,7	65,3	45,9	19,4	23,6



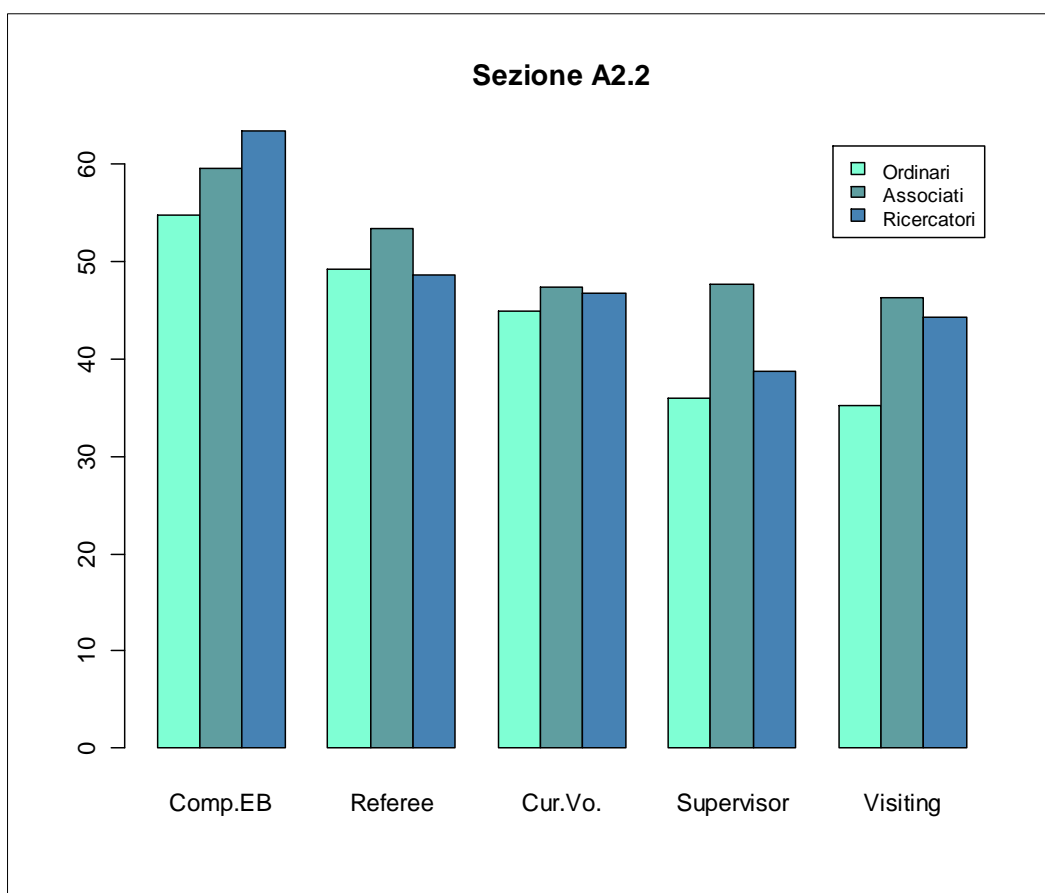
**Tabella 20** – Punteggi medi delle risposte per ruolo – Sezione A2.1

Tip. di attività	Partecipazione gruppo di ricerca (non coordinatore)	Presidente di comitato scientifico di convegno	Componente di comitato scientifico di convegno (non presidente)	Relatore a convegni, seminari, workshop
Ruolo				
Prof. Ordinario	49,6	53,8	36,4	39,1
Prof. Associato	56,2	54,3	40,5	45,8
Ricercatore	51,2	50,8	38,1	39,0



**Tabella 21** – Punteggi medi delle risposte per ruolo – Sezione A2.2

Tip. di attività	Componente di editorial board di rivista scientifica	Revisore per riviste scientifiche	Curatore di volume/i e collana/e	Supervisore di tesi di dottorato	Visiting presso altra istituzione straniera
<b>Ruolo</b>					
Prof. Ordinario	54,7	49,1	44,8	36,0	35,2
Prof. Associato	59,5	53,4	47,3	47,7	46,3
Ricercatore	63,3	48,5	46,7	38,8	44,3



**Tabella 22** – Punteggi medi delle risposte per ruolo – Sezioni A3.1 e A3.2

<b>Tip. di attività</b>	<b>Pubblicazioni (Sezione A1)</b>	<b>Organizzazione (Sezione A2)</b>	<b>Organizzazione gruppi di ricerca e convegni (Sezione A2.1)</b>	<b>Attività editoriale e di aggiornamento (Sezione A2.2)</b>
<b>Ruolo</b>				
Prof. Ordinario	67,7	32,3	52,7	47,3
Prof. Associato	67,9	32,1	57,1	42,9
Ricercatore	72,5	27,5	54,6	45,4

